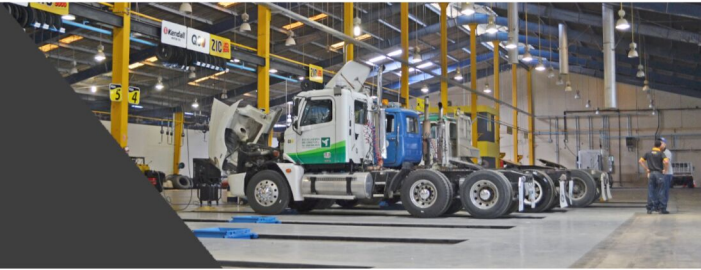


"Nach langjähriger Recherche fanden wir mit dem Projektmanagement-Modul des Quam die perfekte Unterstützung für unsere Softwareeinführungsprojekte. Unsere Kompetenz im Projektmanagement brachten wir ein, um eine Plattform zu schaffen, die unsere Softwareeinführungsmethodik vollständig abbildet. Verschiedenste Programme werden nun in einer einheitlichen, intuitiv zu bedienenden Oberfläche zusammengefasst."

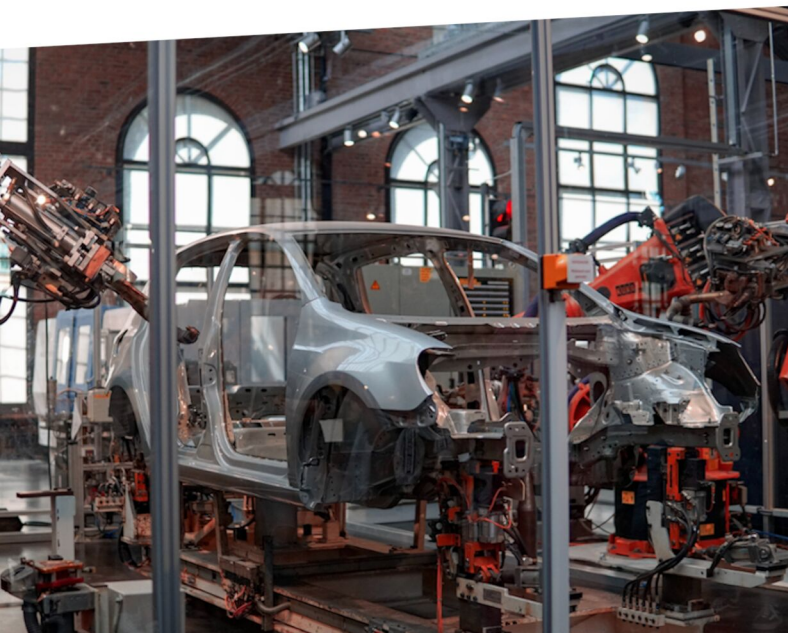
**Guido Leichert (Leiter Division Automotive | PSIPENTA Software Systems GmbH)**

"Quam® ist die **perfekte Unterstützung** für unsere Softwareeinführungsprojekte"



Seit über 40 Jahren ist die PSIPENTA als Systemlieferant weltweit führender Produktionsbetriebe tätig. Mit der Konzentration auf ausgewählte Nischenmärkte, wie die Fahrzeugindustrie und den Maschinen- und Anlagenbau,

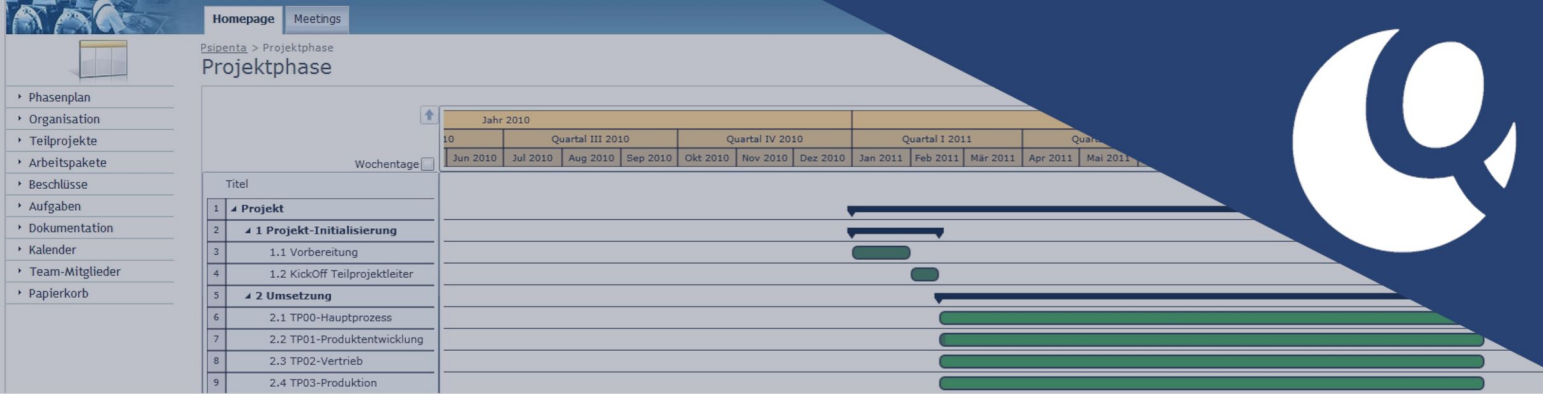
erwarb sich PSIPENTA ein beachtliches Wissen über die Geschäftsprozesse der Serien- und Auftragsfertigung sowie in der Beratung und Realisierung komplexer IT-Projekte.



## **Vorteile** von Quam®

- ▶ Flexibilität bei der Projektdarstellung
- ▶ Zusammenfassung unabhängiger Produkte in einer Oberfläche
- ▶ schneller und transparenter Informationsaustausch auch mit Kunden
- ▶ intuitive Handhabung der Programmoberfläche

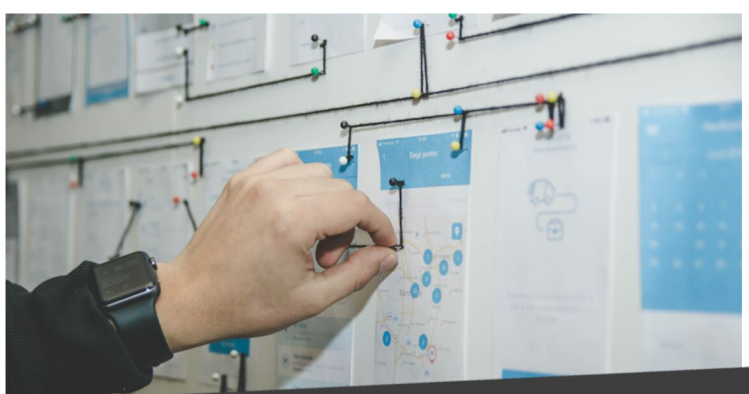
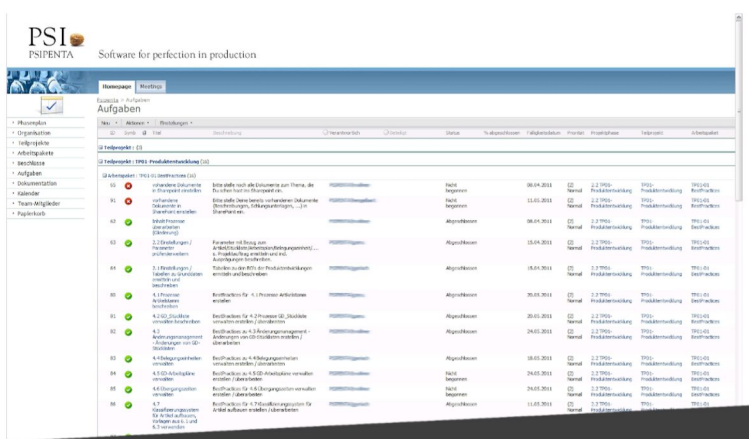




# Abbildung der Softwareeinführungsmethodik mit Quam®

Die methodenspezifische Darstellung der Strukturpläne, der Projekte und Teilprojekte, der einzelnen Arbeitspakete und Verantwortlichkeiten war durch die Flexibilität von Quam schnell umsetzbar. Nun werden verschiedene Produkte, die vorher unabhängig voneinander genutzt wurden, in einer Oberfläche zusammengefasst.

Dieser ganzheitliche Ansatz bietet die Möglichkeit, im Projektmanagement ausschließlich mit Quam zu arbeiten. Verschiedene Rollen, die im System konfiguriert werden, erlauben auch den Zugriff des Kunden. Besonders geschätzt wird dabei insbesondere die Transparenz und der schnelle Informationsaustausch.



# Projekteinführungskompetenz mittels Quam®

Nachdem in einem ersten Schritt die **stabile Systemlandschaft** zum Management von kundennahen aber auch internen Projekten aufgebaut wurde, hat sich PSIPENTA zum Ziel gesetzt, ein neues Geschäftsmodell abzubilden. Hierbei steht die **Definition und Optimierung ihrer Prozesse** im Mittelpunkt. Die einfache Visualisierung der Prozesse und die intuitive Handhabung machen Quam zu einem perfekten Werkzeug für die Umsetzung dieses und weiterer Ziele.

